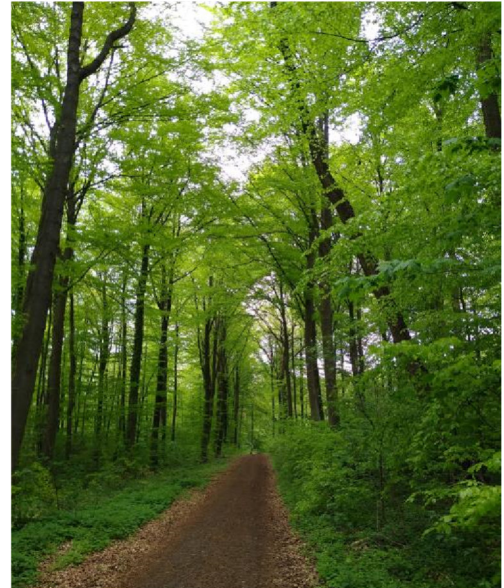




Herzliche Einladung

Natur hat eine positive Wirkung auf uns. Sie wirkt entspannend und entschleunigend.

Der Nachmittag soll pflegenden Angehörigen eine Atempause geben und für sich selbst etwas Gutes tun.



„Auftanken und Erden“ mit der Kraft des Waldes

Die Diagnose Demenz betrifft in besonderem Maße die Angehörigen. Sehr oft werden die eigenen Emotionen und Bedürfnisse zurückgestellt. Die Belastungen, mit den Veränderungen umzugehen und zu akzeptieren, betreffen Angehörige die Zuhause pflegen in gleichem Maße wie Angehörige, die den Menschen mit Demenz in einer Pflegeeinrichtung betreuen. Mit dem geführten „Waldbaden“ werden alle Sinne angeregt und die inneren Kraftquellen aktiviert. Im Anschluss besteht das Angebot, sich bei Kaffee und Kuchen auszutauschen.

Wann: Samstag, den 16. September 2023
Von 14.00 Uhr bis 17.00 Uhr
Treffpunkt: AWO-Seniorenzentrum
Christiansweg 1, 65582 Diez (Am Hain)



Durchführung: Vera Ströbel, Heilpraktikerin und Achtsamkeitstrainerin

Das Angebot ist kostenfrei. Eine Anmeldung ist erforderlich.

Fragen und Anmeldung beim Sozialdienst oder bei Christin Leimer 06432/932-263
E-Mail: Christin.Leimer@awo-rheinland.de

